

# PIANO REGOLATORE GENERALE

VARIANTE 6/2019



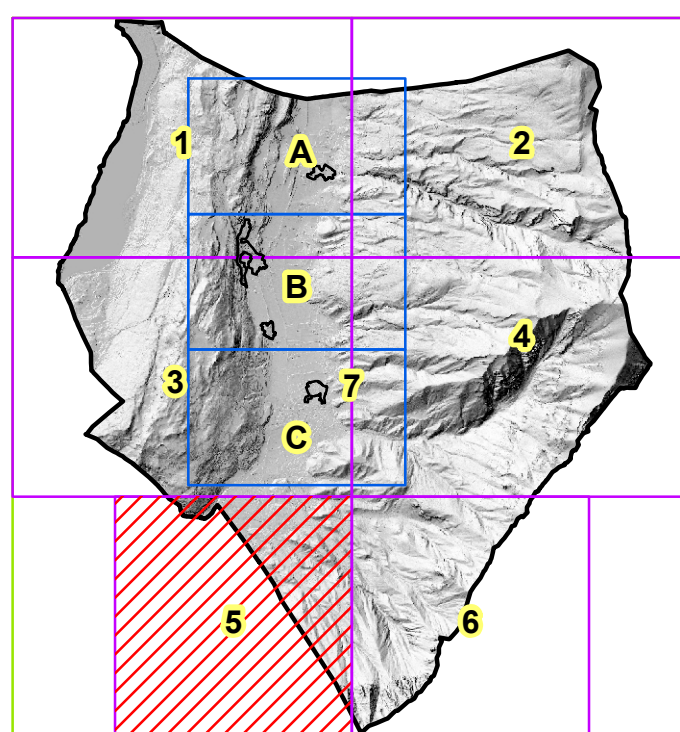
Provincia Autonoma di Trento

Comunità della Valle dei Laghi



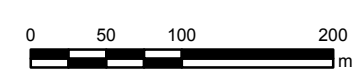
**Comune Di Cavedine**

Via XXV Aprile, 26, 38073 Cavedine TN



**SISTEMA INSEDIATIVO  
PRODUTTIVO INFRASTRUTTURALE  
RAFFRONTO**

1: 5.000



Il progettista:



Collaboratore:  
Elaborazione grafica: Geopartner srl - Trento

**5R**

