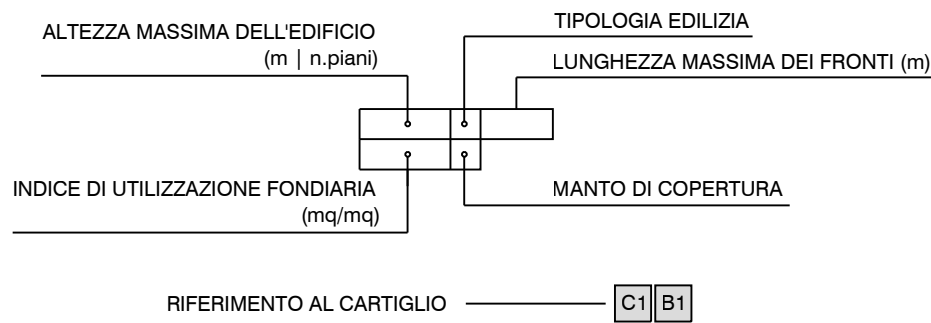


VINCOLI PUNTUALI

- \*A Ampliamento edificio esistente  
\*B Cambio di destinazione d'uso e ampliamento edificio esistente  
\*C Cambio di destinazione d'uso edificio esistente  
\*D Aumento di volume in sopraelevazione ( 60 mq di S.U.N.)

CARTIGLIO INSEDIAMENTI RESIDENZIALI



TIPOLOGIA EDILIZIA

- ammassa (fondo bianco)  
■ vietato ( fondo nero)  
■ mono e/o bifamiliari  
● in linea e/o a schiera  
▲ a blocco

MANTO DI COPERTURA CONSIGLIATO

- T tegole in cemento scure  
M tegole marsigliesi  
C coppi o tegole portoghesi  
L lamiera

tavola 1 - 5000

C1	B1	9.50   3	▲	20.00
		0.60	C	
B3		9.50   3	▲	15.00
		0.54	C	
B4		8.00   2	▲	15.00
		0.30	C	
B5		9.50   3	▲	15.00
		0.06	T	

tavola 3 - 5000

B1		7.50   2	▲	12.00
		0.36	C	
B3		7.50   2	▲	12.00
		0.15	C	
B4		7.50   2	▲	12.00
		0.24	C	

tavola 5 - 5000

B1		8.50   2	▲	20.00
		0.30	C	
B2		8.00   2	■	15.00
		0.24	C	
B4		8.50   2	▲	20.00
		0.30	C	

tavola A - 2000

B1		8.50   2	▲	20.00
		0.45	T	
B2		9.50   3	▲	20.00
		0.54	C	
B3		8.50   2	▲	20.00
		0.45	C	
B4		8.50   2	▲	20.00
		0.36	C	
B5		9.50   3	▲	
		0.54	M	
C6		9.00   3	▲	
		0.54	C	
B8		8.50   2	▲	15.00
		0.24	C	
B1A		5.50   2	▲	20.00
		0.45	T	

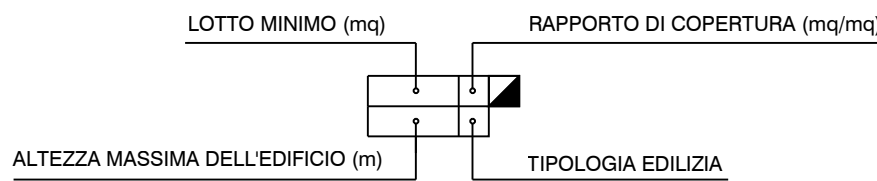
tavola B - 2000

C1	B1	9.50   3	▲	25.00
		0.60	T	
C2	B2	9.00   3	▲	20.00
		0.54	M	
C3		11.00   4	●	
		0.60	T	
B4		9.50   3	▲	20.00
		0.54	M	
B5		10.00   3	■	
		0.60	M	
B6		9.50   3	▲	25.00
		0.60	T	
C7		9.00   3	▲	25.00
		0.54	T	
B8		8.50   2	▲	20.00
		0.45	T	
B10		7.50   2	■	15.00
		0.15	C	
B11		7.50   2	■	15.00
		0.30	C	
B12		9.50   3	▲	25.00
		0.80	T	

tavola C - 2000

C1	B1	8.50   2	▲	20.00
		0.45	C	
C2	B2	9.00   3	▲	20.00
		0.54	C	
C3	B3	9.00   3	▲	
		0.60	C	
B4		8.50   2	▲	20.00
		0.45	C	
C6	B6	7.50   2	▲	15.00
		0.36	C	
C7	B7	10.50   3	●	20.00
		0.66	C	
B8		8.50   2	▲	15.00
		0.45	C	
C9	B9	7.50   2	▲	15.00
		0.18	C	
B10		7.50   2	▲	15.00
		0.30	C	

CARTIGLIO INSEDIAMENTI PRODUTTIVI



TIPOLOGIA EDILIZIA

- capannone  
▲ tradizionale  
▲ entrambe le tipologie

ATTIVITA' VIETATA

- lavorazione del porfido, attività chimiche, ....

- asse fondamentale degli edifici

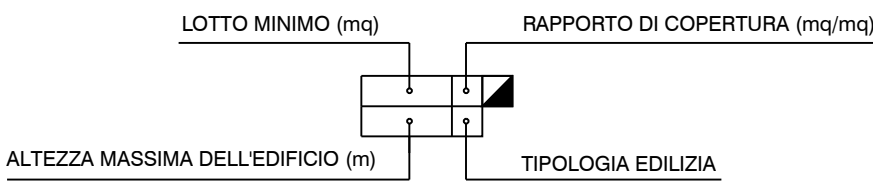
AREE PRODUTTIVE DEL SETTORE SECONDARIO DI INTERESSE PROVINCIALE

1500	0.50	▲
9.00	▲	

AREE PRODUTTIVE DEL SETTORE SECONDARIO DI INTERESSE LOCALE

1000	0.40	▲
8.50	▲	

CARTIGLIO INSEDIAMENTI COMMERCIALI



TIPOLOGIA EDILIZIA

- capannone  
▲ tradizionale  
▲ entrambe le tipologie

- asse fondamentale degli edifici

AREE COMMERCIALI

N	500	0.40
	8.00	▲



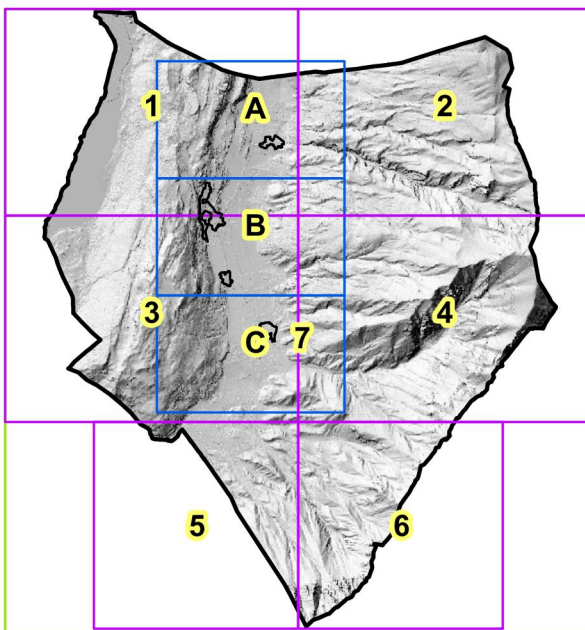
Provincia Autonoma di Trento

Comunità della Valle dei Laghi



Comune Di Cavedine

Via XXV Aprile, 26, 38073 Cavedine TN



LEGENDA

Il progettista:

Ordine degli Architetti  
Pianificatori Paesaggisti e Conservatori  
della Provincia di Trento  
Dott. Architetto  
GIORGIO LOSI  
7.3.3 sez. A - ARCHITETTURA

Collaboratore:

Elaborazione grafica: Geopartner srl - Trento

