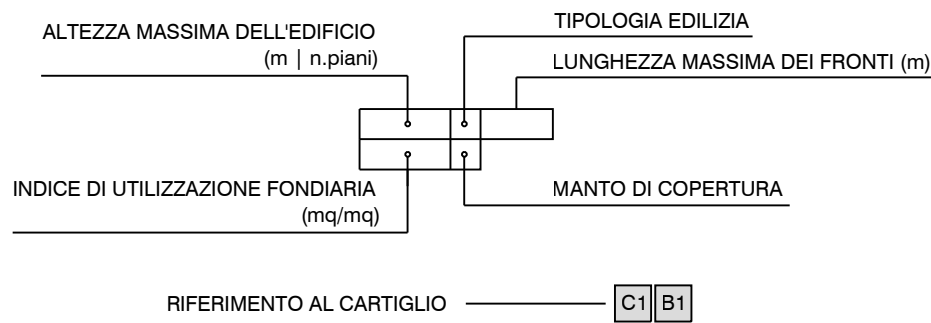


VINCOLI PUNTUALI

- \*A Ampliamento edificio esistente  
\*B Cambio di destinazione d'uso e ampliamento edificio esistente  
\*C Cambio di destinazione d'uso edificio esistente  
\*D Aumento di volume in sopraelevazione ( 60 mq di S.U.N.)

CARTIGLIO INSEDIAMENTI RESIDENZIALI



TIPOLOGIA EDILIZIA

- amnessa (fondo bianco)  
■ vietato ( fondo nero)  
■ mono e/o bifamiliari  
● in linea e/o a schiera  
▲ a blocco

MANTO DI COPERTURA CONSIGLIATO

- T tegole in cemento scure  
M tegole marsigliesi  
C coppi o tegole portoghesi  
L lamiera

tavola 1 - 5000

C1	B1	9.50   3   ▲	20.00
		0.60	C
B3		9.50   3   ▲	15.00
		0.54	C
B4		8.00   2   ▲	15.00
		0.30	C
B5		9.50   3   ▲	15.00
		0.06	T

tavola 3 - 5000

B1		7.50   2   ▲	12.00
		0.36	C
B3		7.50   2   ▲	12.00
		0.15	C
B4		7.50   2   ▲	12.00
		0.24	C

tavola 5 - 5000

B1		8.50   2   ▲	20.00
		0.30	C
B2		8.00   2   ■	15.00
		0.24	C
B4		8.50   2   ▲	20.00
		0.30	C

tavola A - 2000

B1		8.50   2   ▲	20.00
		0.45	T
B2		9.50   3   ▲	20.00
		0.54	C
B3		8.50   2   ▲	20.00
		0.45	C
B4		8.50   2   ▲	20.00
		0.36	C
B5		9.50   3   ▲	
		0.54	M
C6		9.00   3   ▲	
		0.54	C
B8		8.50   2   ▲	15.00
		0.24	C
B1A		5.50   2   ▲	20.00
		0.45	T

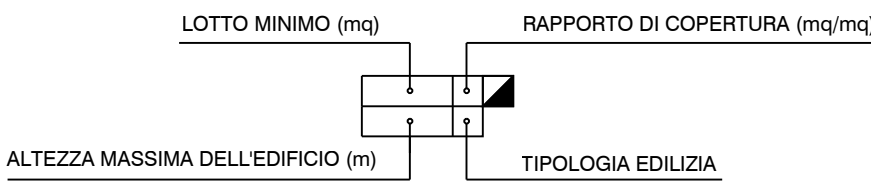
tavola B - 2000

C1	B1	9.50   3   ▲	25.00
		0.60	T
C2	B2	9.00   3   ▲	20.00
		0.54	M
C3		11.00   4   ●	
		0.60	T
B4		9.50   3   ▲	20.00
		0.54	M
B5		10.00   3   ■	
		0.60	M
B6		9.50   3   ▲	25.00
		0.60	T
C7		9.00   3   ▲	25.00
		0.54	T
B8		8.50   2   ▲	20.00
		0.45	T
B10		7.50   2   ■	15.00
		0.15	C
B11		7.50   2   ■	15.00
		0.30	C
B12		9.50   3   ▲	25.00
		0.80	T

tavola C - 2000

C1	B1	8.50   2   ▲	20.00
		0.45	C
C2	B2	9.00   3   ▲	20.00
		0.54	C
C3	B3	9.00   3   ■	
		0.60	C
B4		8.50   2   ▲	20.00
		0.45	C
C6	B6	7.50   2   ▲	15.00
		0.36	C
C7	B7	10.50   3   ●	20.00
		0.66	C
B8		8.50   2   ▲	15.00
		0.45	C
C9	B9	7.50   2   ▲	15.00
		0.18	C
B10		7.50   2   ▲	15.00
		0.30	C

CARTIGLIO INSEDIAMENTI PRODUTTIVI



TIPOLOGIA EDILIZIA

- capannone  
▲ tradizionale  
▲ entrambe le tipologie

ATTIVITA' VIETATA

- lavorazione del porfido, attività chimiche, ....

- asse fondamentale degli edifici

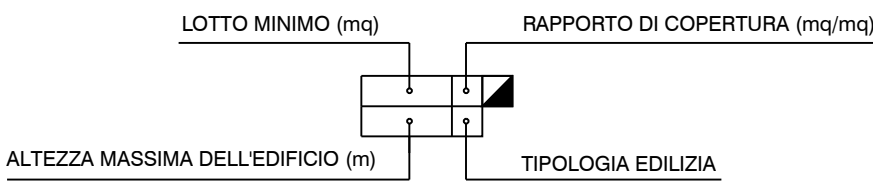
AREE PRODUTTIVE DEL SETTORE SECONDARIO DI INTERESSE PROVINCIALE

1500	0.50	▲
9.00		▲

AREE PRODUTTIVE DEL SETTORE SECONDARIO DI INTERESSE LOCALE

1000	0.40	▲
8.50		▲

CARTIGLIO INSEDIAMENTI COMMERCIALI



TIPOLOGIA EDILIZIA

- capannone  
▲ tradizionale  
▲ entrambe le tipologie

- asse fondamentale degli edifici

AREE COMMERCIALI

N	500	0.40
	8.00	▲



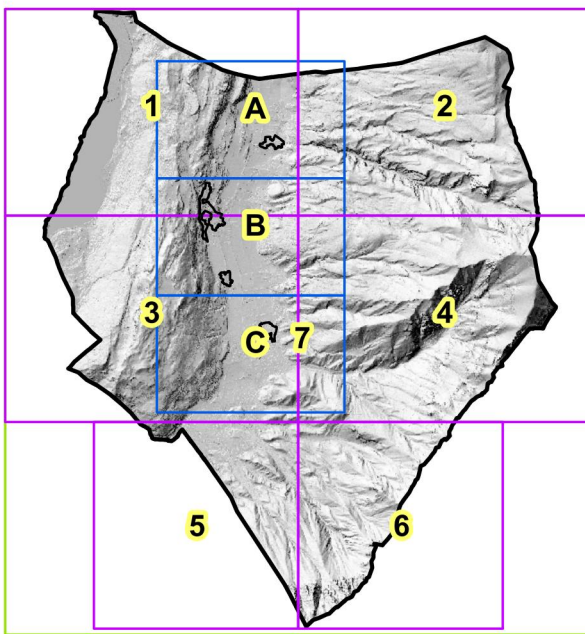
Provincia Autonoma di Trento

Comunità della Valle dei Laghi



Comune Di Cavedine

Via XXV Aprile, 26, 38073 Cavedine TN



LEGENDA

Il progettista:

Ordine degli Architetti  
Pianificatori Paesaggisti e Conservatori  
della Provincia di Trento  
Dott. Architetto  
GIORGIO LOSI  
7.3.3 sez. A - ARCHITETTURA

Collaboratore:

Elaborazione grafica: Geopartner srl - Trento

